

Arbejdsmiljøkonference

- kan man måle sig til et godt psykisk arbejdsmiljø

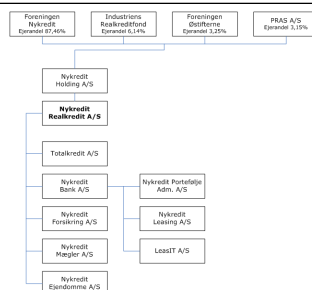
21. oktober 2008

Kort om Nykredit

En af Danmarks førende finanskoncerner

- Realkredit
- Bank
- Forsikring
- Pension
- Ejendomsmæglere

- Etableret i 1851
- Under navnet Nykredit siden 1985
- 3.850 medarbejdere
- To brands: Nykredit og Totalkredit
- Største realkreditudbyder i Danmark – markedsandel på 40%
- Koncernens samlede udlån (bank og realkredit) udgør 26% af samlede udlån i Danmark
- Egenkapital 54 mia
- Resultat 2007 4,4 mia



Hvorfor arbejde med psykisk arbejdsmiljø Nykredit

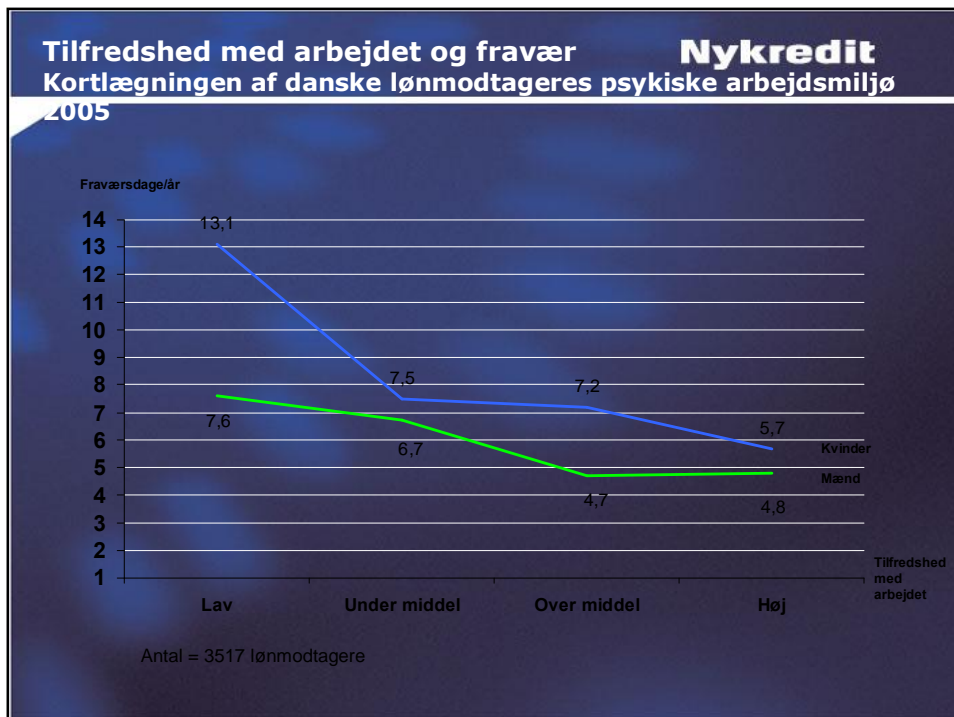
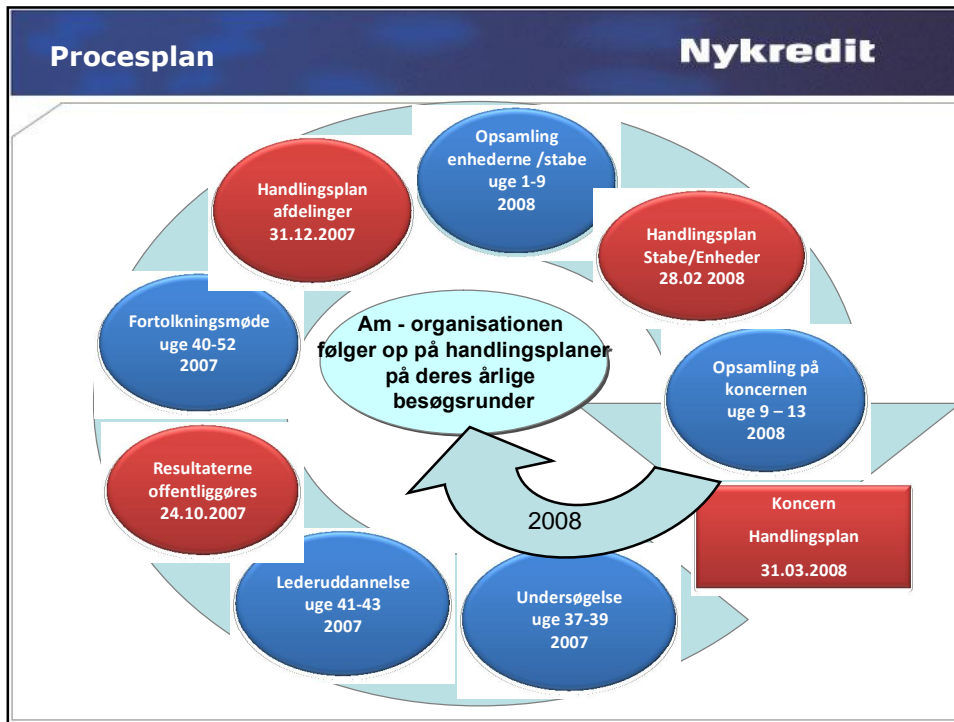
- Ønske om løbende at tage temperaturen på det psykiske arbejdsmiljø i Nykredit
- Understøtte visionen om Nykredit som den finansielle medarbejders foretrukne arbejdsplads
- Ønske om at benchmarke Nykredit op mod samfundet og på sigt sektoren
- Overenskomstparterne (FA og Finansforbundet) har øget fokus på arbejdsmiljøområdet – generel samfundstendens
- Lovmæssigt krav at inddrage en afdækning af psykisk arbejdsmiljø i arbejdspladsvurderingen – forebyggende indsats
- Efterleve vores kerneværdier:
 - Indsigt** - Vi kendes på vores professionelle tilgang
 - Indlevelse** - Vi er ordentlige og ansvarlige
 - Indsats** - Vi skaber værdier for kunderne, investorerne og Nykredit

Koncernens resultat

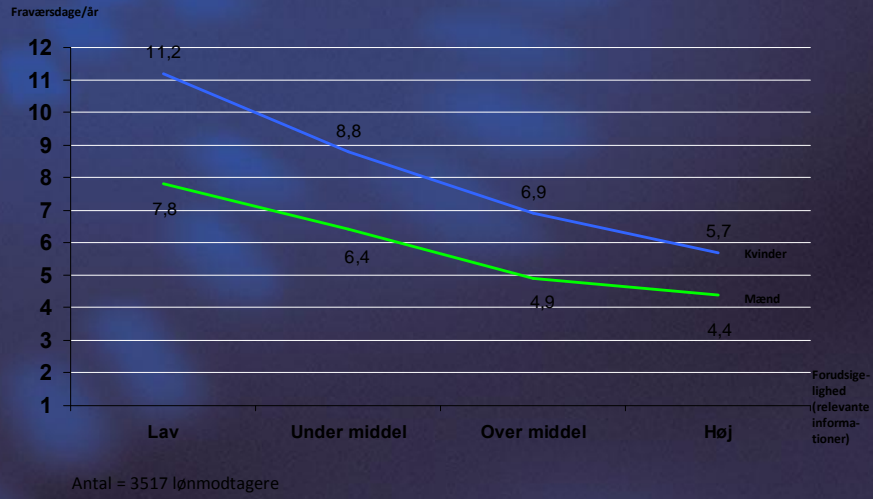
Nykredit

Dimension	Skalaer	Danmark	Nykredit 2005
Krav i arbejdet	Kvantitative krav	40,2	50,4
	Arbejdstempo	59,5	69,2
	Følelsesmæssige krav	40,7	36,9
Arbejdets organisering og indhold	Indflydelse	49,8	50,5
	Udviklingsmuligheder	65,9	68,7
	Mening i arbejdet	73,8	73,0
	Involvering i arbejdspladsen	60,9	55,2
	Forudsigelighed	57,7	61,7
Ledelse og samarbejde	Belønning	66,2	67,1
	Rolleklarhed	73,5	73,9
	Rollekonflikter	42,0	40,9
	Ledelseskvalitet	55,3	62,0
	Social støtte fra overordnede	61,6	58,5
	Social støtte fra kolleger	57,3	58,1
Person og arbejde	Socialt fællesskab i arbejdet	78,7	77,5
	Tilfredshed med arbejdet	65,3	69,4
	Arbejde-familie konflikt	33,5	37,9
Værdier	Tillid og troværdighed mellem ledelse og ansatte	67,0	
	Tillid og troværdighed mellem mellem ansatte	68,6	
Helbred og velbefindende	Retfærdighed og respekt	59,2	
	Selvurderet helbred	66,0	70,0
	Udbrændthed	34,1	33,4
	Stress	26,7	31,0
	Søvnbesvær	21,3	20,9
		Bedre end landsgennemsnit	
	Omkring landsgennemsnit		12
	Dårligere end landsgennemsnit		4

I kolonnerne 2005, 2007 udløser en afvigelse med mere end 4 points en rød eller en grøn markering.
 Såfremt det er bedre en landsgennemsnit af danskere udløser det en grøn markering og er det dårligere udløser det en rød markering.
 I kolonnen udvikling 2005/07 viser farvemærkerne om der er tale om en positiv eller negativ udvikling

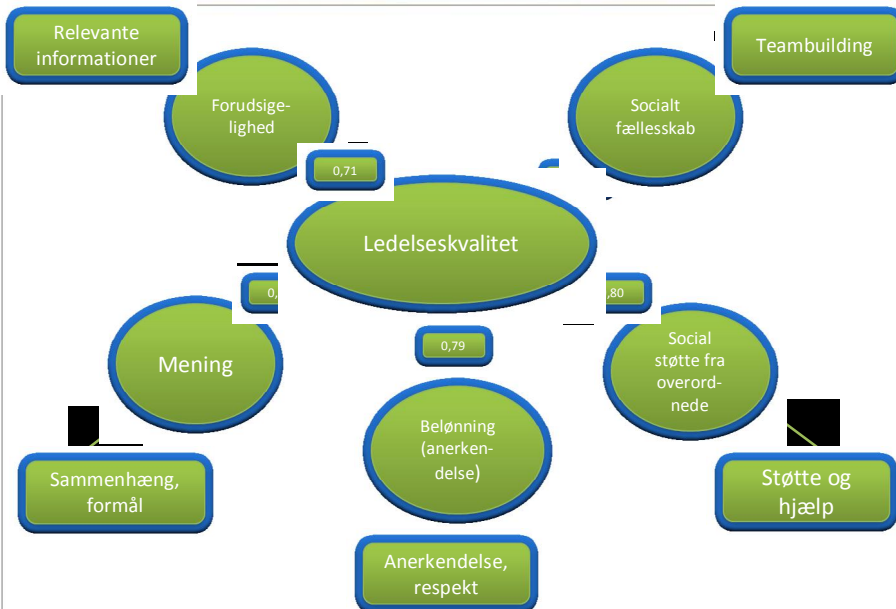


Kortlægningen af danske lønmodtageres psykiske arbejdsmiljø 2005 Nykredit

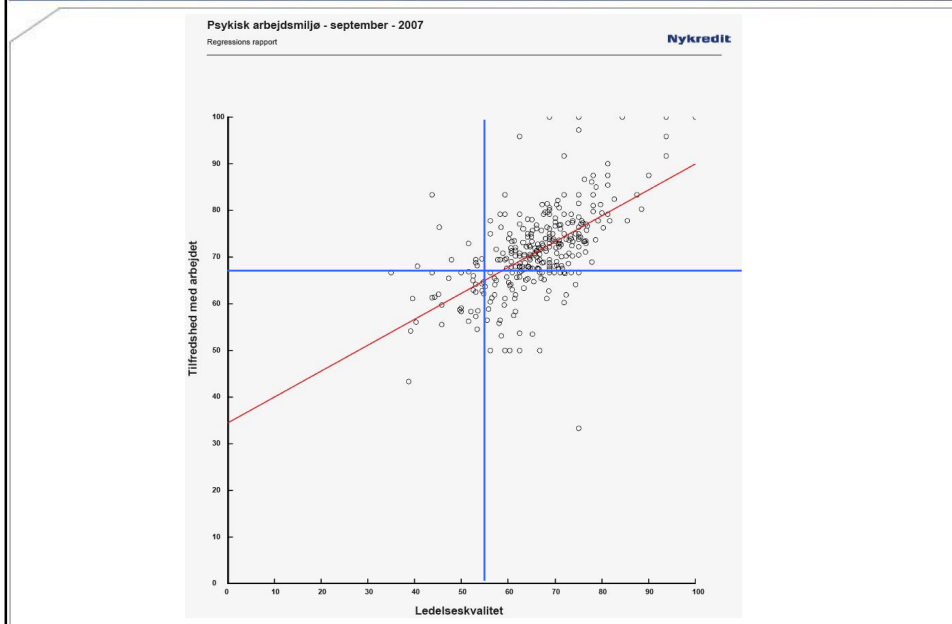


Indhold i god ledelse

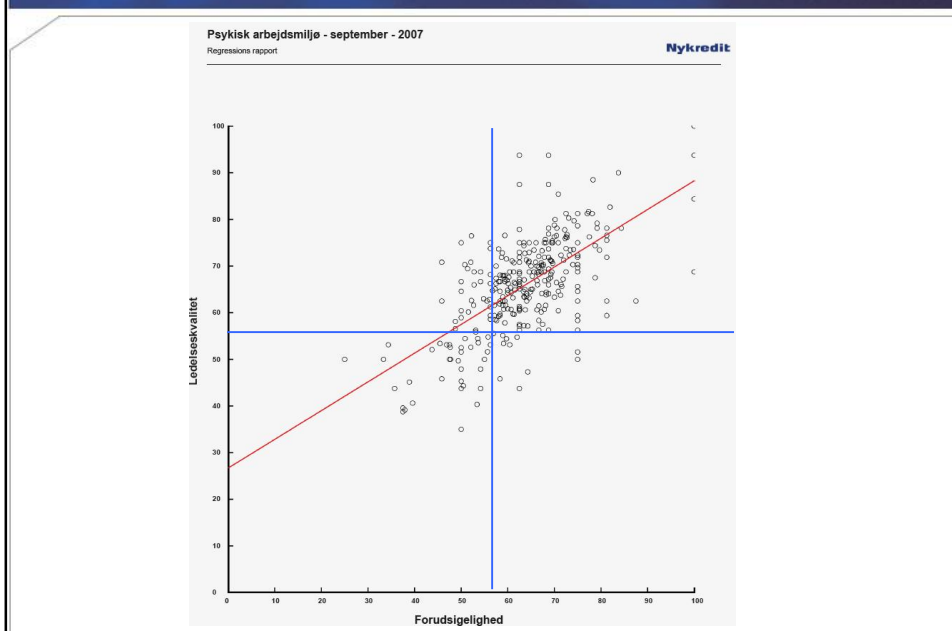
Nykredit



Sammenhængen mellem ledelseskvalitet og **Nykredit** tilfredshed i arbejdet i Nykredits afdelinger



Sammenhængen mellem forudsigelighed og **Nykredit** ledelseskvalitet i Nykredits afdelinger



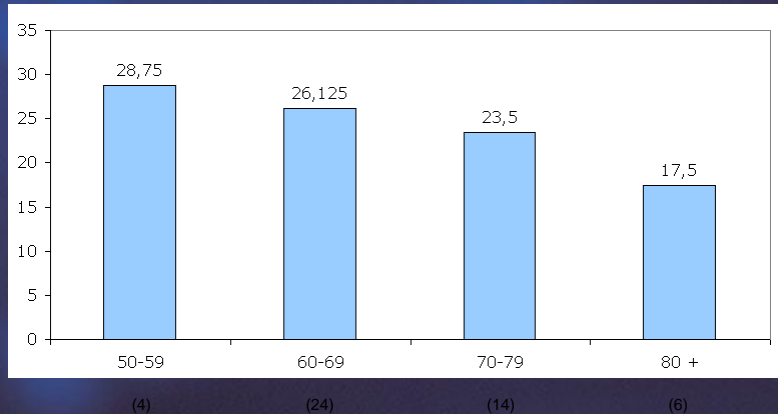
God ledelse og salgsresultat i Nykredit

Nykredit

Resultat fra 48 centre

salgsresultat

(Gennemsnitlig placering)



Ledelses-
kvalitet
(points)

Antal centre

Centersupport

Nykredit

Dimension	Skalaer	Danmark	Centersup. 2005	Centersup. 2007	Udvikling 2005/07
Krav i arbejdet	Kvantitative krav	40,2	54,6	42,0	-12,6
	Arbejdstempo	59,5	72,7	59,9	-13,8
	Følelsesmæssige krav	40,7	39,0	31,3	-7,7
Arbejdsorganisering og indhold	Indflydelse	49,8	34,4	46,4	12,0
	Udviklingsmuligheder	65,9	59,6	64,5	4,9
	Mening i arbejdet	73,8	69,8	70,3	0,5
	Involvering i arbejdspladsen	60,9	46,6	66,5	19,9
Ledelse og samarbejde	Forudsigelighed	57,7	57,3	64,8	7,5
	Belønning	66,2	66,0	69,6	3,6
	Rolleklarhed	73,5	71,2	73,5	2,3
	Rollekonflikter	42,0	38,6	34,5	-4,1
	Ledelseskvalitet	55,3	58,3	66,2	7,9
	Social støtte fra overordnede	61,6	55,2	65,5	10,3
	Social støtte fra kolleger	57,3	57,2	58,4	1,2
Socialt fællesskab i arbejdet	78,7	75,7	81,7	6,0	
Person og arbejde	Tilfredshed med arbejdet	65,3	66,9	70,5	3,6
	Arbejde-familie konflikt	33,5	40,7	28,4	-12,3
Værdier	Tillid og troværdighed mellem ledelse og ansatte	67,0		75,3	
	Tillid og troværdighed mellem ansatte	68,6		74,3	
	Retfærdighed og respekt	59,2		64,5	
Helbred og velbefindende	Selvurderet helbred	66,0	68,2	66,3	-1,9
	Udbrændthed	34,1	35,7	29,4	-7,3
	Stress	26,7	30,4	22,7	-7,7
	Søvnbesvær	21,3	24,6	22,1	-2,5
	Bedre end landsgennemsnit		1	12	Forbedret 20
	Omkring landsgennemsnit		12	12	
	Dårligere end landsgennemsnit		8	0	Dårligere 1

- Fokus og vilje fra Ledelsen
- Bestem målet
- Få styr på organisationen
- Varm organisationen op
- Sørg for uddannelse
- Sørg for at der er hjælp til lederne
- Handlingsplaner i ses i sammenhæng med drift
- Følg op på arbejdet – handlingsplaner
- Kommunikation
- Understøt processen