

Attraktiv arbejdsplads - hvordan ?



Program

- Præsentation af projekt fra Sundheds- og Omsorgsforvaltningen i København
- Refleksion/spørgsmål
- Gruppesnak om jeres erfaringer med at gøre arbejdspladser attraktive
- Opsamling i plenum

Attraktive arbejdspladser i ældreplejen



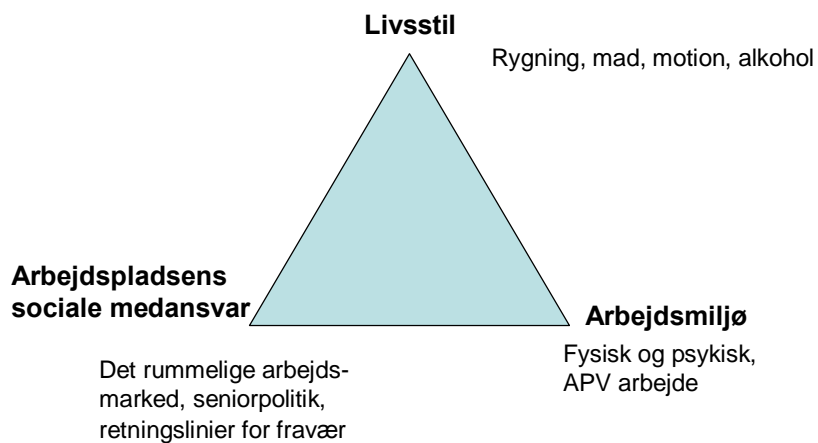
Formål med indsatsen

- At fremme *sundhed, trivsel og nærvær* på Sundheds- og Omsorgsforvaltningens arbejdspladser
- At medvirke til at styrke forvaltningen som en attraktiv arbejdsplads, som kan fastholde og tiltrække medarbejdere
- At det produktive *nærvær* øges og *fravær* et nedbringes

Målgruppe

- Plejehjem og hjemmepleje med et middelhøjt sygefravær og engagement til at arbejde med sundhedsfremme

Sundhedsfremme på arbejdspladsen



Organisering



Styregruppe

- Direktion, ædrechefer, tillidsvalgte

Central projektgruppe

- Aktører fra områderne: HR, folkesundhed, arbejds miljø

Lokale projekt grupper

- Ledere og medarbejdere på de enkelte arbejdspladser + repræsentation fra centrale projektgruppe

Forløb på arbejdspladsen



- Kortlægning af ønsker
 - Personlig Sundhedsprofil
 - Fokusgruppeinterviews
 - Drøfte ønsker på afdelingsmøder
- Handleplan udarbejdes
- Indsatser og aktiviteter iværksættes
- Opfølgning, implementering og forankring

Fysisk og psykisk arbejdsmiljø



Foto Colourbox

Eksempler på indsatser

- Styrket arbejdsmiljøindsats
- Indretning af arbejdsplads
- Stresshåndtering
- Kommunikation
- Lederudvikling

Socialt ansvar - rummelighed

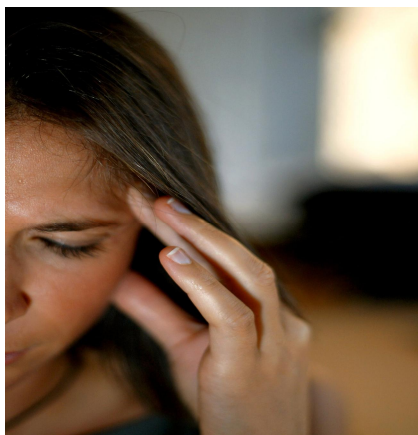


Foto Colourbox

Eksempler på indsatser

- Seniorpolitik
- Afløserpolitik
- Dialogmøder om fravær og nærvær

KØBENHAVNS KOMMUNE
Sundheds- og Omsorgsforvaltningen

Arbejdsmiljøkonferencen 2008

SPRING PÅ **LIVET**
FOLKESUNDHED KØBENHAVN

Livsstil – motion



Eksempler på indsatser

- Motionsrum
- Fitnesscentre
- Løbehold
- Stavgang
- Powerwalk

KØBENHAVNS KOMMUNE
Sundheds- og Omsorgsforvaltningen

Arbejdsmiljøkonferencen 2008

SPRING PÅ **LIVET**
FOLKESUNDHED KØBENHAVN

Livsstil – kost og vægttab



Eksempler på indsatser

- Grundskole
- Sankeskole
- Madskole
- Sund frokost
- Frugtordning

Resultater



- Positiv forskel if. t. *sundhed*
- Positiv forskel if. t. *nærvær*
- Øget oplevelse af *trivsel*

Resultater



- Øget strategisk fokus på sundhedsfremme bl.a. ved brug af prioriterede handleplaner
- Indsatser igangsat på både fysisk og psykisk arbejdsmiljø, livsstil og indenfor rummelighed/socialt ansvar
- Kort- og langsigtede indsatser som events, sociale arrangementer, politikker og øgede ressourcer

Forudsætninger og anbefalinger



Forudsætninger

- Ledelsesmæssig opbakning på alle niveauer
- Arbejdspladsen er engageret og afsætter tid
- Skre økonomiske ressourcer og konsulenthjælp

Anbefaling: Forankre organisatorisk

- Sundhedspolitik i forvaltningen/arbejdspladsen
- HR-strategi m. ansvar i fx MED-organisationen
- Tænke sundhed ind i APV og trivselsmålinger
- Tænke sundhed ind i uddannelser