

## Hvilken betydning har bygherres krav for arbejdsmiljøarbejdet og arbejdsmiljøet på byggepladsen?

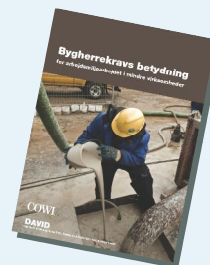
AM 2008  
Workshop den 21. oktober 2008

Ester Jensen, COWI  
Susse Laustsen, COWI

## Bygherrekrav

### Agenda

- 13:00-13:40 Resultater fra udviklingsprojektet
- 13:40-13:50 Pause
- 13:50-14:30 Diskussion



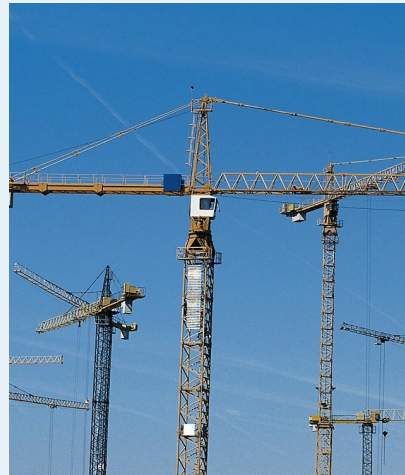
## Bygherrekrav

Bygherrekravs betydning for  
arbejdsmiljøarbejdet i mindre  
virksomheder  
(2006-2009)

DTU Management og COWI

Projektet indgår i DAVID, Center for produktion og  
ledelse og arbejdsmiljø i mindre virksomheder  
NFA

Udviklingsprojektet er støttet af  
Arbejdsmiljøforskningsfonden



## Bygherrekrav

### Baggrund:

- Byggebranchen ønsker at opnå et bedre arbejdsmiljø på byggepladsen ved at stille krav til arbejdsmiljøet gennem byggeprocessen
- I juli 2005 underskrev parterne et fælles værdigrundlag for at skabe en høj arbejdsmiljøstandard på byggepladserne

### Formål:

- At etablere ny viden om, hvordan bygherrens arbejdsmiljøkrav kan få størst mulig gennemslagskraft over for mindre byggevirksomheder



## Bygherrekrav Undersøgelhedsdesign

### Casestudier med interview - i alt 20 cases

#### Kortlægning af erfaringer med arbejdsmiljøkrav i udbud:

- 10 bygherrer, der stiller AM-krav i udbudsmaterialet
- Minimum 15 mindre bygge- og anlægsvirksomheder med mindre end 50 ansatte
- Hovedvægten vil blive lagt på virksomheder med mindre end 10 ansatte

#### Kortlægning af bygherrens barrierer for at stille AM-krav

- 10 bygherrer, der ikke stiller AM-krav i udbudsmaterialet

## Bygherrekrav

Karakteristik af bygherre	Type af bygherre	Antal
<b>Bygherrer der stiller arbejdsmiljøkrav</b>	Privat produktionsvirksomhed	2
	Statsinstitution	4
	Kommune	2
	Privat bygherre delvis ejet af staten	1
	Udviklingselskab ejet af stat og kommune	1
<b>Bygherrer der ikke stiller arbejdsmiljøkrav</b>	Bygherre - privat butikskæde	3
	Developer	2
	Almennyttigt Boligselskab	1
	Kommune	1
	Ejendomsselskab i selvejende institution	1
	Privat ejendomsselskab	1

## Bygherrekrav

Type af entreprenør - fag	Antal ansatte	Fagentre- prenør	Underentre- prenør
Murermester	Fra 2,5 til 10	2,5	x
Malermester		5	x
Tømrer		7	x
Tømrer- og byggestyringsentreprenør		9	x
Tømrermester		10	x
Nedrivningsentreprenør	Fra 11-20	15	x
Solafskærings- og glasinddækningsentreprenør		15-20	x
Jord- og anlægsentreprenør		15-20	x
Tømrermester		20	x
Stilladsentreprenør		20	x
El-entreprenør	Fra 21-30	24	x
Inventar- og bygningsentreprenør		25	x
Anlægsentreprenør		25-30	x
Asbestentreprenør	Fra 31-50	43	x

## CASE 1: Informeret, engageret og synlig bygherre

### Bygherre med stor fokus på sikkerhed

- Stiller krav til sikkerheden, der strækker sig ud over lovgivningen
- Erfaringer med sikkerhed, ulykker, hændelser spiller en stor rolle og videreføres i sikkerhedsarbejdet



*"Uden en god sikkerhedsbevidsthed hos den enkelte og dennes leder vil der udvikle sig dårlige arbejdsvaner og arbejdsmiljøforhold, der kan medføre personskader og reducere kvalitet og produktivitet"*

### CASE 1: Informeret, engageret og synlig bygherre

#### Krav om skriftlig dokumentation af entreprenørens arbejdsmiljøformåen før kontrakt

- Forhåndsgodkendelse af entreprenør - 11-punkters program (GES)
  - Skriftlig dokumentation er vedlagt tilbud (Arbejdsmiljøpolitik, sikkerhedsorganisation, tiltag til at nedbringe ulykker, ulykkesstatistik, uddannelse, instruktion og information til medarbejdere, redegørelse for kritiske arbejder)
  - Mener at det er vanskeligt for de mindre entreprenører at levere dokumentation (GES-light, dialog)
  - Ikke størrelsen, men kulturen i virksomheden der betyder noget i forhold til sikkerheden
- "Arbejdsmiljøforhold påvirkes af den, der leder arbejdet. Den der leder skal være klar i målet"***
- Når bygherren hjælper de små, kan de sagtens bidrage med oplysninger



### CASE 1: Informeret, engageret og synlig bygherre

#### Arbejdsmiljøkrav

- Bygherren stiller de samme arbejdsmiljøkrav uanset størrelsen på byggesagen
- Ønsker et højt skærpet sikkerhedsniveau af hensyn til driften og forebyggelse af ulykker
- Mener at det påvirker både arbejdsmiljøarbejdet hos entreprenøren og arbejdsmiljøet på pladsen positivt
- Bygherren har egen organisation, som indarbejder kravene i udbudsmaterialet

***"De medarbejdere hos entreprenører, der arbejder for os, har en meget mindre ulykkesfrekvens end medarbejdere hos entreprenørerne, der arbejder på andre pladser"***





## CASE 1: Informeret, engageret og synlig bygherre

### Hvad mener entreprenørerne?

- Det er Ok med skriftlig dokumentation, når ikke papirarbejdet bliver for stort
- Store entreprenører har nemmere ved at levere skriftlig dokumentation end små - de har standardbeskrivelser og funktionærer til at udføre arbejdet
- Det er godt at bygherren selv følger med på pladsen, og at der er en god dialog
- AM-kravene påvirker arbejdsmiljøarbejdet positivt - APV, Sikkerhedsorganisation mv. kommer i orden
- AM-kravene påvirker arbejdsmiljøet på alle entreprenørens pladser - arbejdsmiljøniveauet højnes generelt

*"Der er sket en holdningsændring hos medarbejdere, der arbejder for bygherren."*

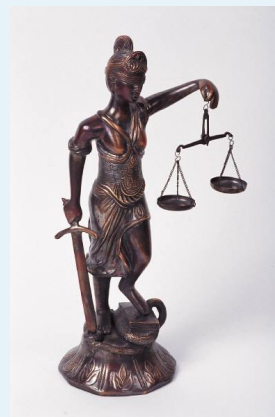


## CASE 2: Regler skal overholdes

### Bygherre med fokus på at AM-loven skal overholdes

- Arbejdsmiljøloven skal overholdes - det er 1. prioritet
- Ulykker skal undgås
- God sikkerhed for lejere og kunder skal prioriteres

*"Politikere kræver loven overholdt - hverken mere eller mindre"*



## CASE 2: Regler skal overholdes

### Krav om skriftlig dokumentation af entreprenørens arbejdsmiljøformåen før kontrakt

- Kræver ikke dokumentation
- Uofficiel vurdering generelt af de entreprenører, der får lov til at byde

*"Egentlig er der ingen mulighed for på forhånd at tjekke tilbudsgiverne, men vi har en tiltro til, at man kan rette op, hvis noget er helt skævt i udførelses-fasen"*

## CASE 2: Regler skal overholdes

### Arbejdsmiljøkrav og dokumentation

- Stiller ikke altid så store krav i små byggesager
- Påvirker arbejdsmiljøarbejdet positivt på den pågældende plads og har en positiv effekt på arbejdsmiljøet på pladsen - ved ikke om det påvirker generelt
- Rådgiver/arkitekt har ansvaret for at AM-krav bliver indarbejdet og hvilke AM-krav, der specificeres
- Der stilles ikke krav om skriftlig dokumentation af AM-krav i udførelsesfasen

*"Det vigtigste er kravet om, at Arbejdsmiljøloven skal overholdes. Herefter varierer kravene fra gang til gang afhængig af opgave og rådgiver."*



## CASE 2: Regler skal overholdes

### Opfølgning på pladsen

- Tilsynet følger op på pladsen arbejdsmiljøforhold
- Rådgiver eller entreprenør varetager bygherrens sikkerhedskoordinering
- Bygherren deltager på byggemøder, hvor sikkerheden tages op

*"Tilsynet har som en del af deres arbejdsbeskrivelse, at de skal blande sig i arbejdsmiljøforholdene om nødvendigt"*

*"Hvis totalrådgiveren svigter, vil bygherren kunne se det, når han kommer på byggepladsen til byggemøderne."*

*"Der trækkes ikke gode eksempler frem. Det er nok mere påtale af fejl og mangler"*



## CASE 2: Regler skal overholdes

### Hvad mener entreprenørerne?

- Det er rimeligt at bygherren stiller arbejdsmiljøkrav men
- Arbejdsmiljøkravene skal også gælde bygherre og rådgiver
- Arbejdsmiljøkravene skal være beskrevet fyldestgørende i udbuddet
- Nogle entreprenører mener, at AM-kravene påvirker arbejdsmiljøet på den pågældende plads, men ikke på andre
- Nogle entreprenører mener ikke at det påvirker entreprenørens arbejdsmiljø på pladsen

*"Der blev lagt vægt på god orden. Rådgiveren var rundt ind imellem på pladsen for at kikke på forholdene og deltog i de koordinerende sikkerhedsmøder"*

*"De følger som regel først op, når der bliver ballade"*

*"Det er godt, at han følger med i , hvad vi laver"*



### CASE 3: De andre ved bedre

#### Byggherre der ikke stiller AM-krav

- Entreprenøren bedømmes ikke på sin arbejdsmiljøformåen før kontrakt
- Der er ikke krav om skriftlig arbejdsmiljødokumentation i udførelsesfasen
- Udsagn om, at arbejdsmiljøet på pladsen generelt er godt
- Mener hovedsagligt at de store entreprenører er bedre til at overholde Arbejdsmiljøloven frem for de små
- Kender til sit byggherreansvar vedr. arbejdsmiljø

### CASE 3: De andre ved bedre

#### Opfølgning på pladsen

- Er til daglig repræsenteret på pladsen af rådgiver/entreprenør
- Kommunikerer primært om sikkerheden på byggemøder
- Nogle kommer jævnligt på pladsen og påtaler arbejdsmiljøforhold, når de observeres
- Observerer ulykker og påbud fra Arbejdstilsynet via sikkerhedsmødereferaterne og forventer at blive underrettet af rådgiver/entreprenør på pladsen
- Sikkerhedsarbejdet overdrages til entreprenør eller rådgiver

*"Ser helst at det er totalentreprenøren, der varetager sikkerheden - det er ham der har "hands on" på byggesagen og sikkerheden."*

*"Det kræver alt for mange ressourcer, hvis byggherren skal stå for sikkerhedskoordinationen selv - det er også noget med det ansvar, som man så får"*

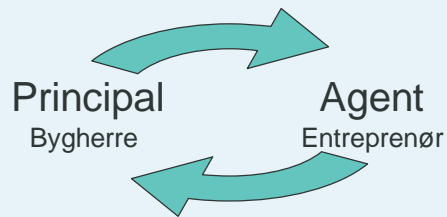
Arbejds miljøkrav	ISEB: Informerede synlige og engagerede bygherrer RSOB: Regler skal overholdes - bygherrer AVB: De andre ved bedre - bygherrer	Type af bygherre		
		ISEB	RSOB	AVB
<b>Tilbudsfasen: Krav om skriftlig dokumentation af entreprenørens arbejdsmiljøformåen:</b>				
•Forhåndsgodkendelse af entreprenør		X	(X)	
•Skriftlig dokumentation vedlægges tilbud, fx AM-politik, ulykkestatistik, arbejdsmiljøcertificering, uddannelse, APV mv.		X		
•Arbejds miljø er et kriterium for valg entreprenør - tæller en vis procentdel i udvælgelsen		X		
•Ingen krav om skriftlig dokumentation i tilbudsfasen			X	X
<b>Omfanget og detaljeringen af bygherrens arbejdsmiljøkrav i udbudsmaterialet</b>				
•Skriftlig formulering af særlige AM-krav, der går videre end kravene i Arbejds miljøloven		X		
•Skriftlig formulering af krav om, at Arbejds miljøloven skal overholdes - nogle krav er specificeret i Plan for Sikkerhed og Sundhed		X	X	
•Skriftlig formulering af krav om at Arbejds miljøloven skal overholdes			X	
•Ingen skriftlige krav om overholdelse af Arbejds miljøloven				X
<b>Udførelsesfasen: Krav om skriftlig dokumentation</b>				
•Skriftlig dokumentation i form af ulykkestatistik, hændelser, sikkerhedsdatablade, mønsterrunder, gennemført sikkerhedsuddannelse, substitutionsovervejelser mv.		X		
•Skriftlig formulering af enkelte AM-forhold fx APV'er, ulykker mv. inden arbejdet går i gang		X	(X)	
•Mundtlig dokumentation af hændelser, ulykker, sikkerhedsplanlægning på bygge- og sikkerhedsmøder			X	(X)
•Ingen krav til dokumentation - skal klares gennem entreprenørens egenkontrol				X
<b>•Udførelsesfasen: Opfølgning på at AM-kravene overholdes</b>				
•Bygherren følger tæt op på arbejdsmiljøforholdene gennem daglig kontrol, dialog og tillid kombineret med skriftlig dokumentation		X		
•Bygherren følger op gennem tæt dialog		X	(X)	(X)
•Bygherren eller dennes rådgiver følger op gennem bygge- og sikkerhedsmøder samt regelmæssige kontrolbesøg på byggepladsen			X	X
•Bygherren følger med gennem referater fra bygge- og sikkerhedsmøder			(X)	X

## Bygherrekrav

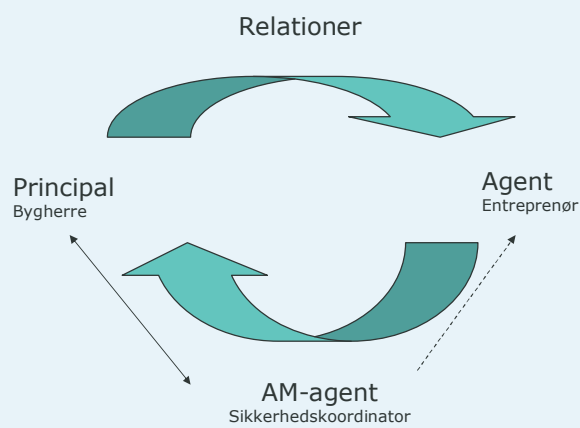
Karakteristik af bygherre	Type af bygherre	Antal
ISEB	Privat produktionsvirksomhed	2
	En-gangs bygherre - statsinstitution	1
	Privat bygherre delvis ejet af staten	1
RSOB	Statsinstitution	3
	Kommune	2
	Udviklings selskab ejet af stat og kommune	1
AVB	Bygherre - privat butikskæde	3
	Developer	2
	Alment Boligselskab	1
	Kommune	1
	Ejendomsselskab i selvejende institution	1
Privat ejendomsselskab	1	

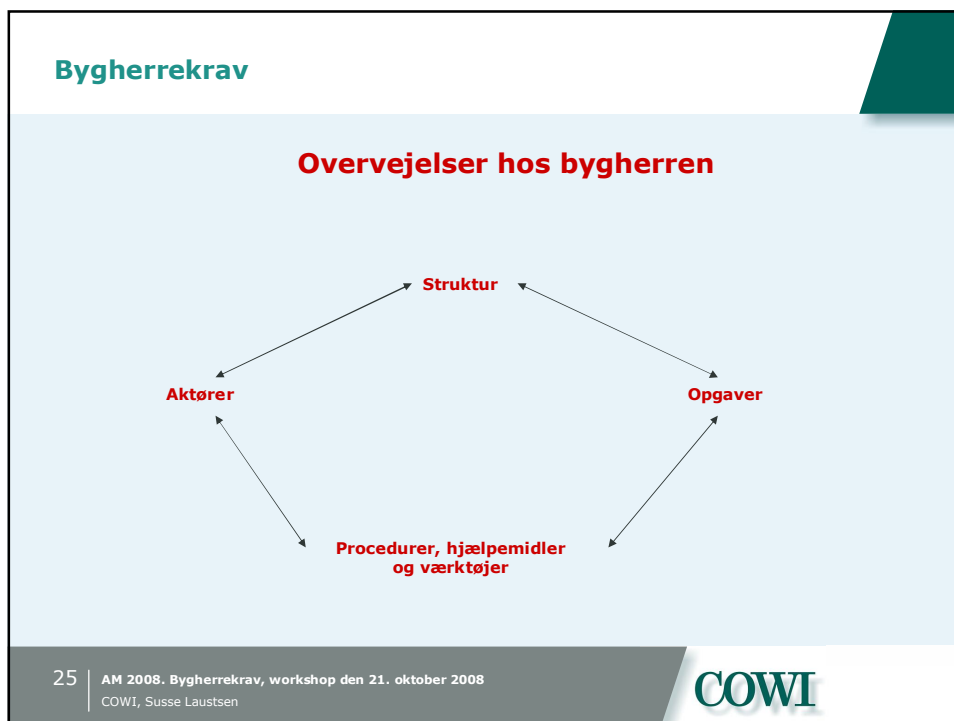
## Bygherrekrav

- Kontrakt - aftale om bidrag og honorar
- Kontrakttype - oftest adfærdskontrakt i forbindelse med arbejdsmiljøaspekter
- Kontrol er centralt i forhold til efterlevelse - kontrollen negligeres
- Bygger på kompetencemæssig symetri



## Bygherrekrav





- ## Bygherrekrav
- ### Bygherrer der stiller AM-krav
- Bygherrens eksempler på tiltag for at imødekomme de mindre entreprenører:**
- Møde og dialog
  - Fælles erfaringsmøder for alle på pladsen
  - Hjælpe med at guide og rose og bakke entreprenøren op
  - Arbejde med visuel Plan for Sikkerhed og Sundhed
  - Gøre byggepladsplanen mere fremadrettet og mere overskuelig
  - Daglige besøg på pladsen, hvor man kan tale om tingene
  - Sikkerhedskordinator, der har tid og opbakning fra ledelsen til at hjælpe de små
  - Pædagogisk tilgang til vejledning om sikkerhed
  - Dokumentation i form af standardskemaer til afkrydsning
- 26 | AM 2008. Bygherrekrav, workshop den 21. oktober 2008  
COWI, Susse Laustsen
- COWI

## Bygherrekrav

### Entreprenørens ønsker om tiltag og redskaber:

- Afkrydsningsskemaer til hjælp for den krævende dokumentation
- Direkte dialog med bygherrens sikkerhedskordinator
- Værktøjer, der ikke kræver så stor skriftlighed
- Let læselige og forståelige krav
- God dialog om sikkerhed
- Bedre fokus fra bygherren på opfølgning af, at arbejdsmiljøkravene opfyldes
- Bedre udbudsmateriale rettet mod den konkrete byggesag frem for standardmateriale
- Fælles velfærds- og mødefaciliteter
- Arbejdsgrupper på tværs af fagskel

## Bygherrekrav

### Kompetencer hos bygherrens sikkerhedskordinator

- Viden om byggeprocessen og relaterede regler mm.
- Synlighed
- Identificere og fastholde god adfærd
- Forandre uhensigtsmæssig adfærd
  
- Indlevelse
- Politiske spil også internt i egen org.
- Pædagogik

## Bygherrekrav

### Konklusion

- **Modellen med bygherrekrav om arbejdsmiljø kan fungere**
- **Men den sætter specielle krav til bygherren:**

#### **1. Forståelse for andre relationer end kontraktforholdet:**

- Samarbejde - som er et pædagogisk arbejde
- Oplæring i den rette adfærd gennem dialog

#### **2. Ressourcer:**

- Til pædagogisk arbejde
- Kompetencer hos bygherrens sikkerhedskordinator/sikkerhedsmedarbejdere

## Bygherrekrav

### Spørgsmål til plenum i workshop

- 1. Genkender I idealtyperne af bygherrer?  
Har I selv eksempler på en af disse typer bygherrer fra sager I har arbejdet med**
- 2. Hvordan skabes ordentlige rammer for bygherrens sikkerhedskordinator, så koordinator kan bygge bro mellem bygherrens arbejdsmiljøkrav og entreprenørens arbejdsmiljøforståelse?**