

FAIS projektet

FAIS

INTERVENTION OG SIKKERHED

Forebyggelse af alvorlige Arbejdsulykker gennem Intervention i sikkerhed og Sikkerhedskultur

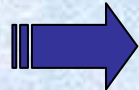
Bryan Cleal

Det Nationale Forskningscenter for Arbejdsmiljø

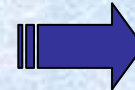
24.10.07

Reaktiv sikkerhedsarbejde

Beslutning



Proces



Resultat

Sikkerhedsmål

Acceptable
Risici

Standarder

Aktiviteter



Reaktive mål

Arbejdsulykker

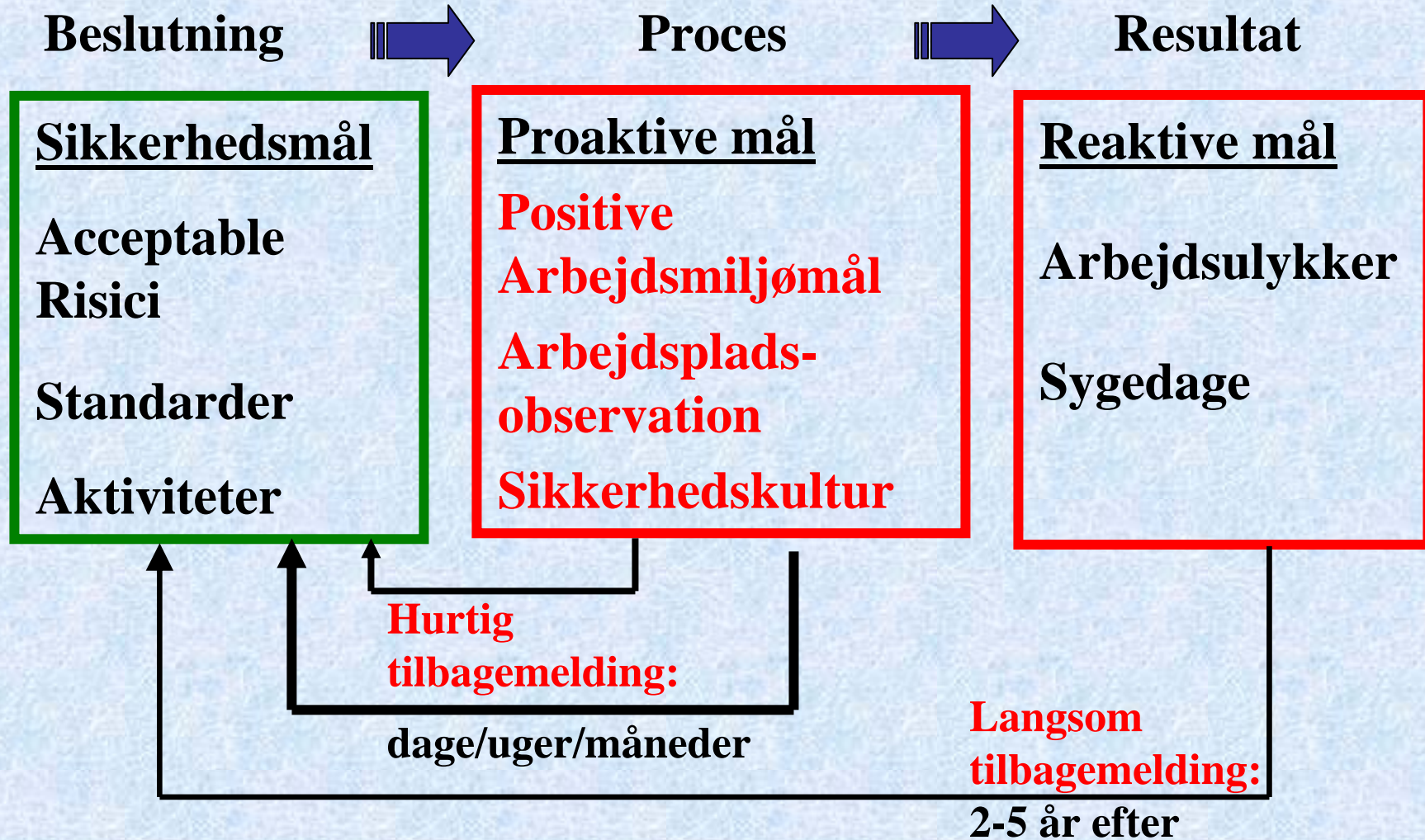
Sygedage



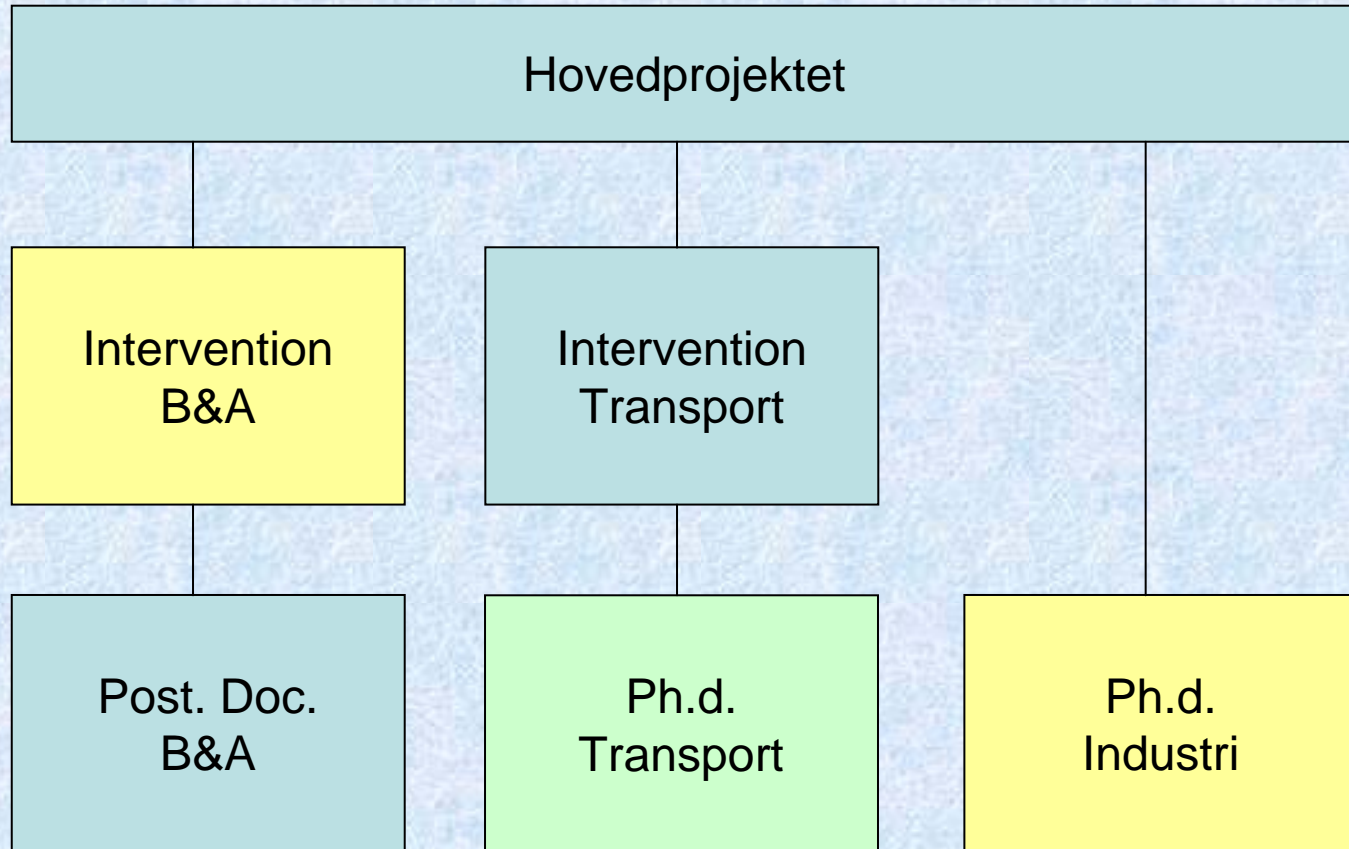
Nødvendig reduktion per år

	Antal Arbejdsulykker i år	Nødvendig reduktion næste år
Alle anmeldte arbejdsulykker til At	47.846	1,2%
Branchen X	4.359	8%
Arbejdsplads A/S	200	19%
Afdeling X	10	70%

Proaktivt Sikkerhedsarbejde



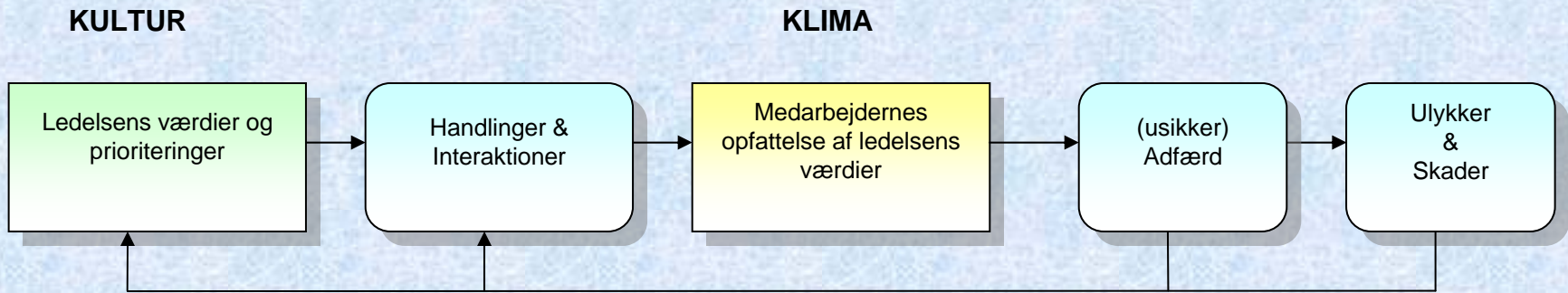
FAIS Projekt: Overblik



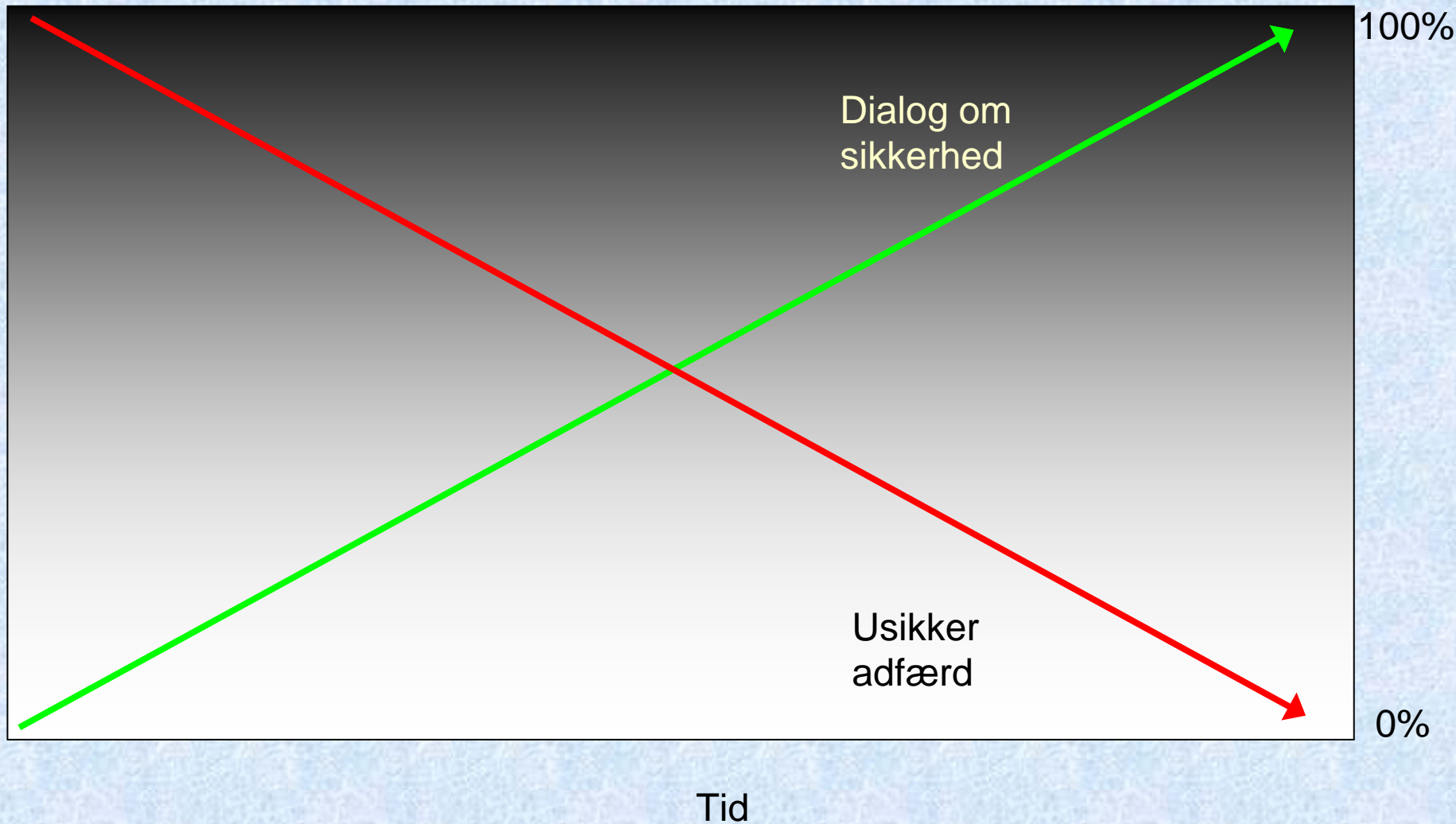
Hvad er sikkerhedskultur?

- Kan det defineres?
 - På tværs af brancher
 - På tværs af faglighed
 - På tværs af en organisatoriske sammenhæng
- Kan det operationaliseres?
 - Kultur og klima
 - Kultur og kommunikation

Kultur og Klima



Zohar Intervention model



Sikkerhedsklima Intervention

- Spørgeskema om sikkerhedsklima
 - Foretaget før og efter interventionsperioden
- Interviews vedr. dialog om sikkerhed (Talks)
 - Foretaget før, under og efter interventionsperioden
- Arbejdspladsobservationer vedr. sikkerhedsfejl (Walks)
 - Foretaget før, under og efter interventionsperioden
- Coaching
 - Foretaget under interventionsperioden

Dataindsamling



Emne

Vigtighed

- Produktivitet/tidsplan
- Kvalitet -----
- Sikkerhed -----
- Velfærd/trivsel -----
- Andet

Ingen -- Lille -- Middel -- Stor

Ingen -- Lille -- Middel -- Stor

Ingen -- Lille -- Middel -- Stor

Ingen -- Lille -- Middel -- Stor

BS Metode

Punkt	Korrekt	I alt	Ikke korrekt	I alt
1. Arbejdsvaner	///// ////	9	///// //	7
2. Stilladser & stiger	///// //// / /// /	14	/////	5
3. Maskiner og udstyr	/////	5	/	1
4. Faldbeskyttelse	///// ///	8	///// ///// ///	13
5. Belysning og elektricitet	///// //// /	10	//	2
6. Orden og ryddelighed	///// //// / /// // ///// ///	23	///// ///// ////	14
	I alt	69	I alt	42
TR-indeks =	Korrekt ----- Korrekt + Ikke korrekt		$\frac{69}{69 + 42} \times 100 =$	62 %

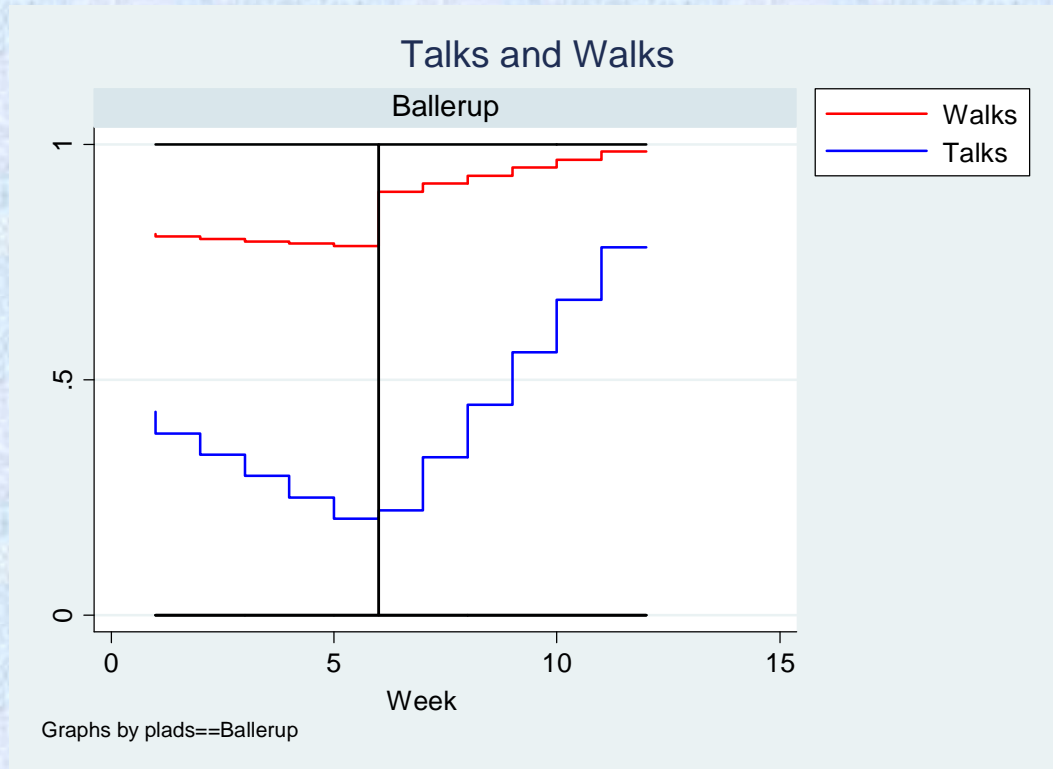
Hypoteser

1. Ledelsesbaserede coaching om sikkerhed øger antallet af samtaler om sikkerhed mellem arbejdere og den daglige ledelse
2. En stigning i daglige samtaler om sikkerhed mellem arbejdere og den daglige ledelse vil have en positive effekt på **sikkerhedsindekset**
3. En stigning i daglige samtaler om sikkerhed mellem arbejdere og den daglige ledelse vil have en positive effekt på **sikkerhedskultur**
4. Coaching har en blivende effekt på samtaler om sikkerhed og sikkerhedsindekset

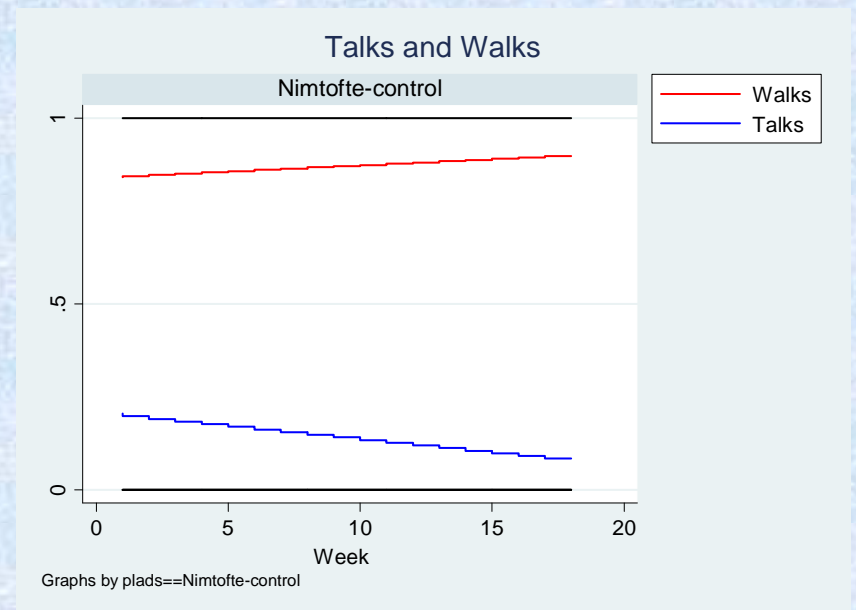
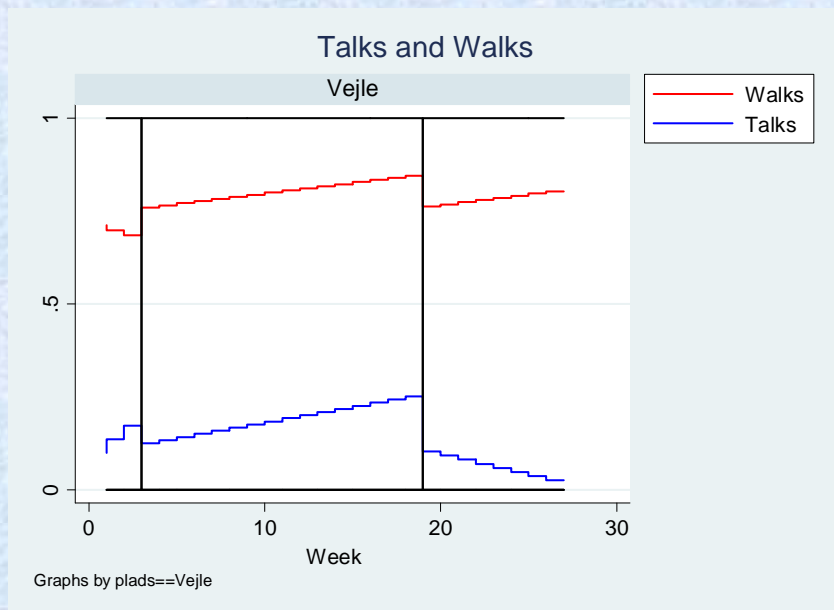
Materiale

- 5 byggepladser
- 2 internationale bygge- og anlægsvirksomheder
- Boligblokke, kontorbygninger, parkeringsanlæg, indkøbscenter og en golfbanebyggepladser
- 20.000 BS observationer (Walks)
- 1.800 ESM (Talks)

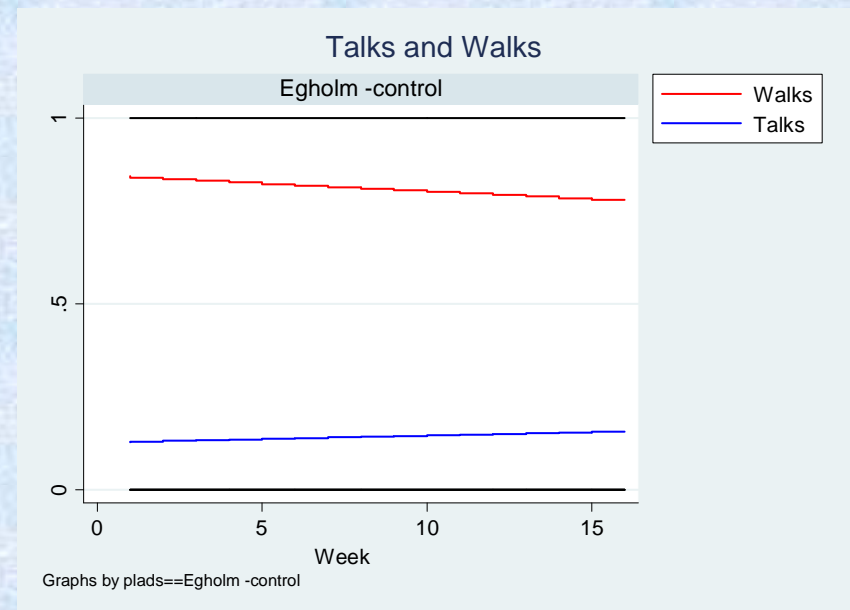
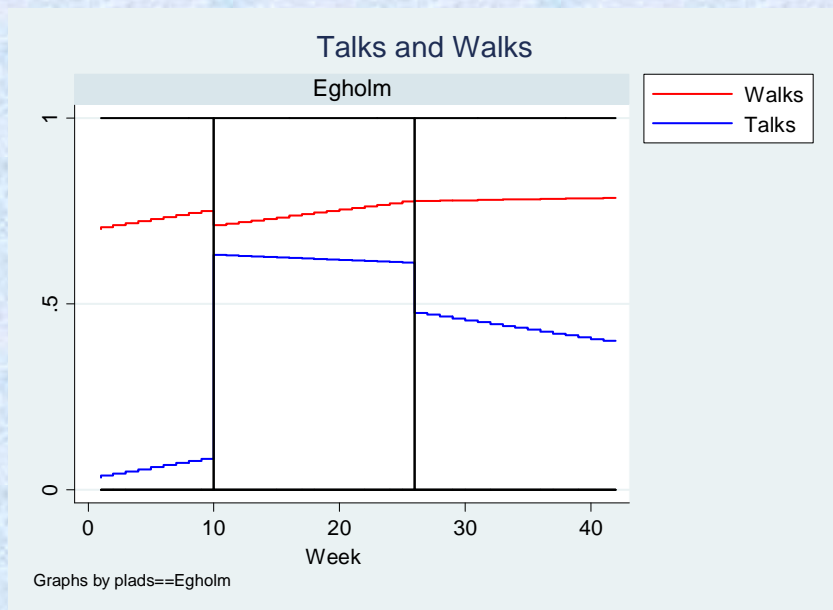
Resultater: Plads A



Resultater: Plads B og C



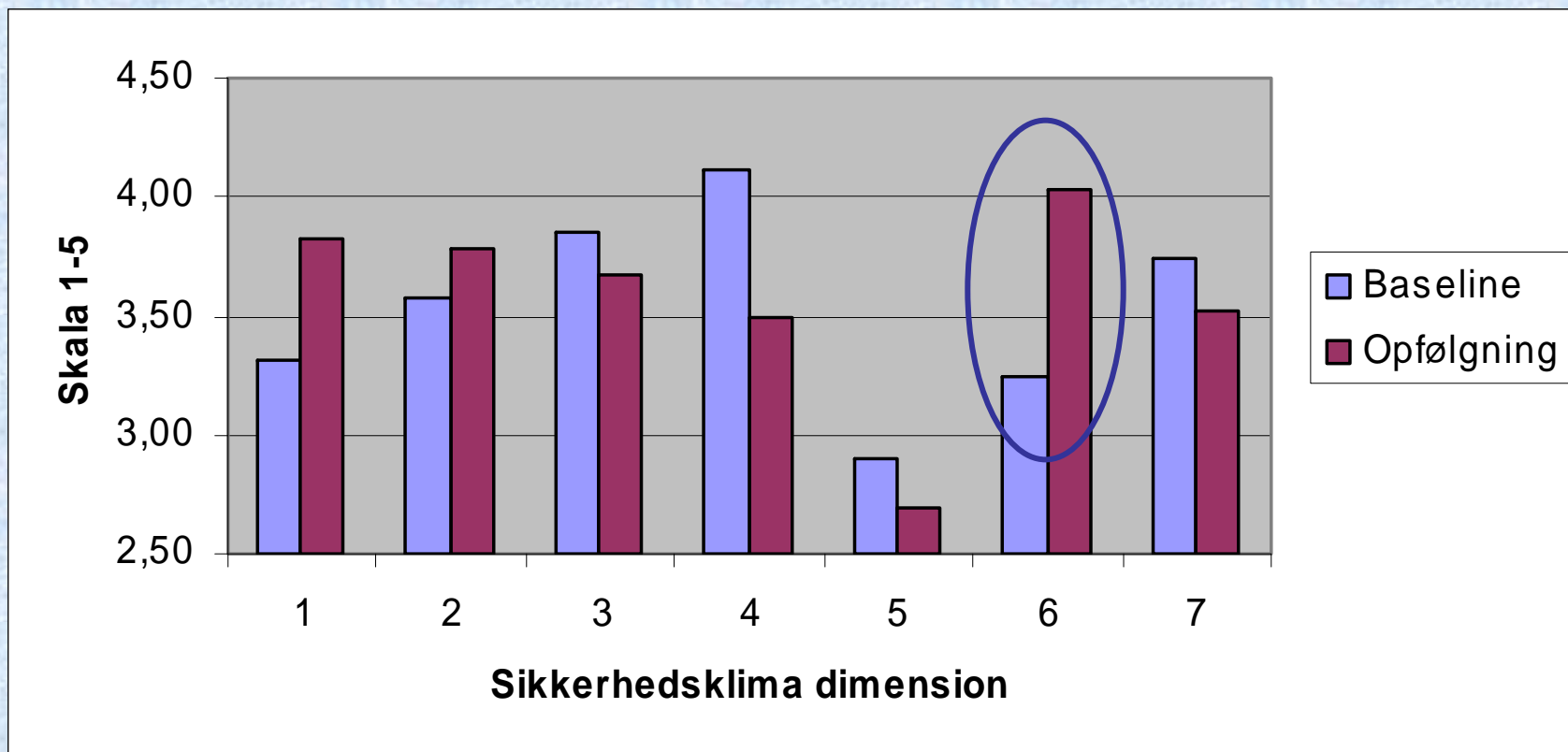
Resultater: Plads D og E



Sikkerhedsklima

- 7 dimensioner
 - Sikkerhedsrepræsentantens engagement i sikkerhed
 - Sikkerhedsledelse
 - Instruktion i sikkerhed
 - Generel ledelse
 - Efterlevelse af sikkerhedsregler
 - Opmærksomhed på sikkerhed
 - Involvering

Sikkerhedsklima: Før- og eftermålinger



Dimension 6: Medarbejdernes opmærksomhed på sikkerhed ($p=0.03$)

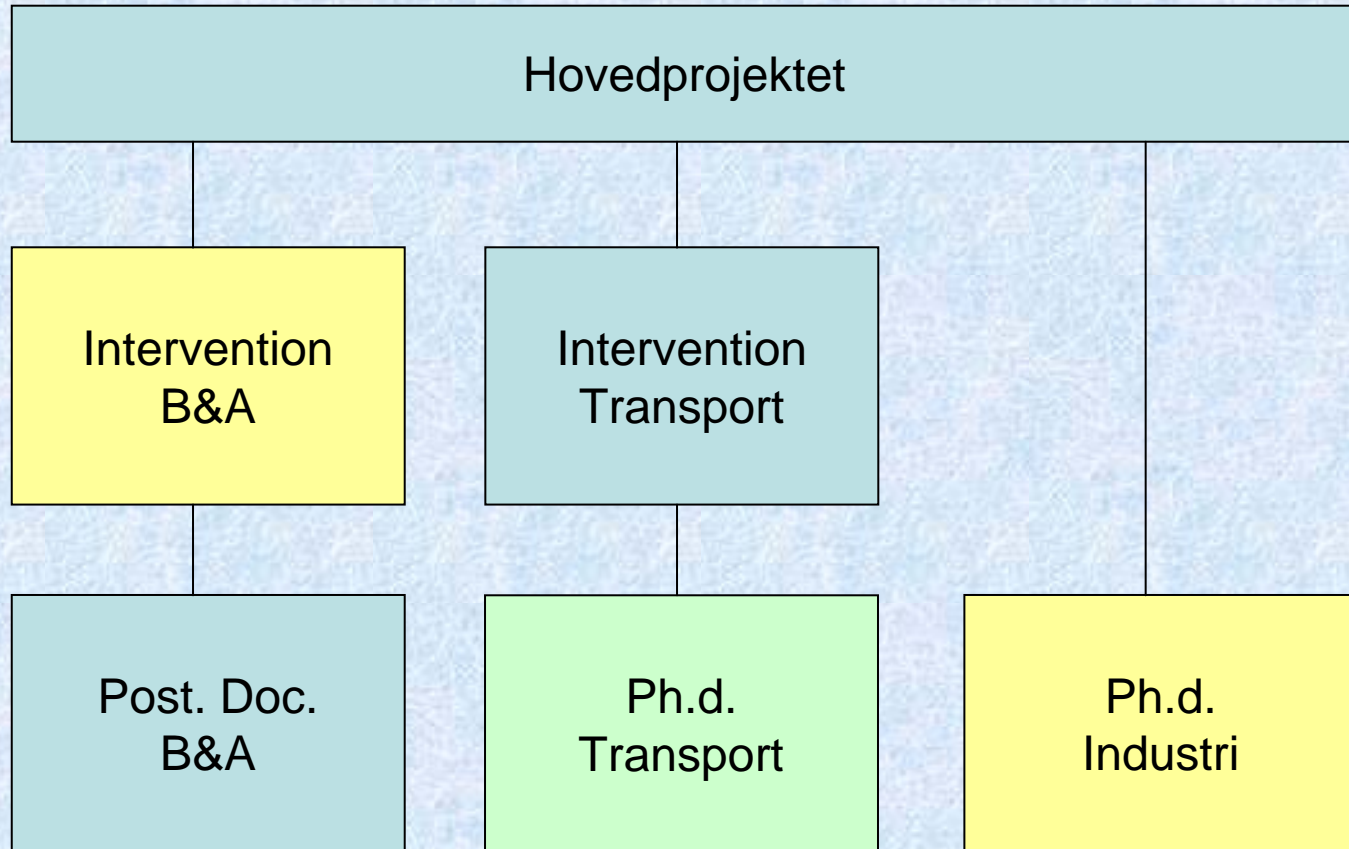
Bygge- og anlægsintervention: Evaluering

1. Ledelsesbaseret coaching om sikkerhed øger antallet af samtaler om sikkerhed mellem arbejdere og den daglige ledelse
2. En stigning i daglige samtaler om sikkerhed mellem arbejdere og den daglige ledelse vil have en positiv effekt på **sikkerhedsindekset**
3. En stigning i daglige samtaler om sikkerhed mellem arbejdere og den daglige ledelse vil have en positiv effekt på **sikkerhedskulturen**
4. Coaching har en blivende effekt på samtaler om sikkerhed og sikkerhedsindekset

Bygge- og anlægs intervention: Refleksioner

- Hvad kan vi måle i bygge- og anlæg?
- Kommunikationskultur indenfor forskellige brancher
- Arbejdsforhold på det skandinaviske arbejdsmarked

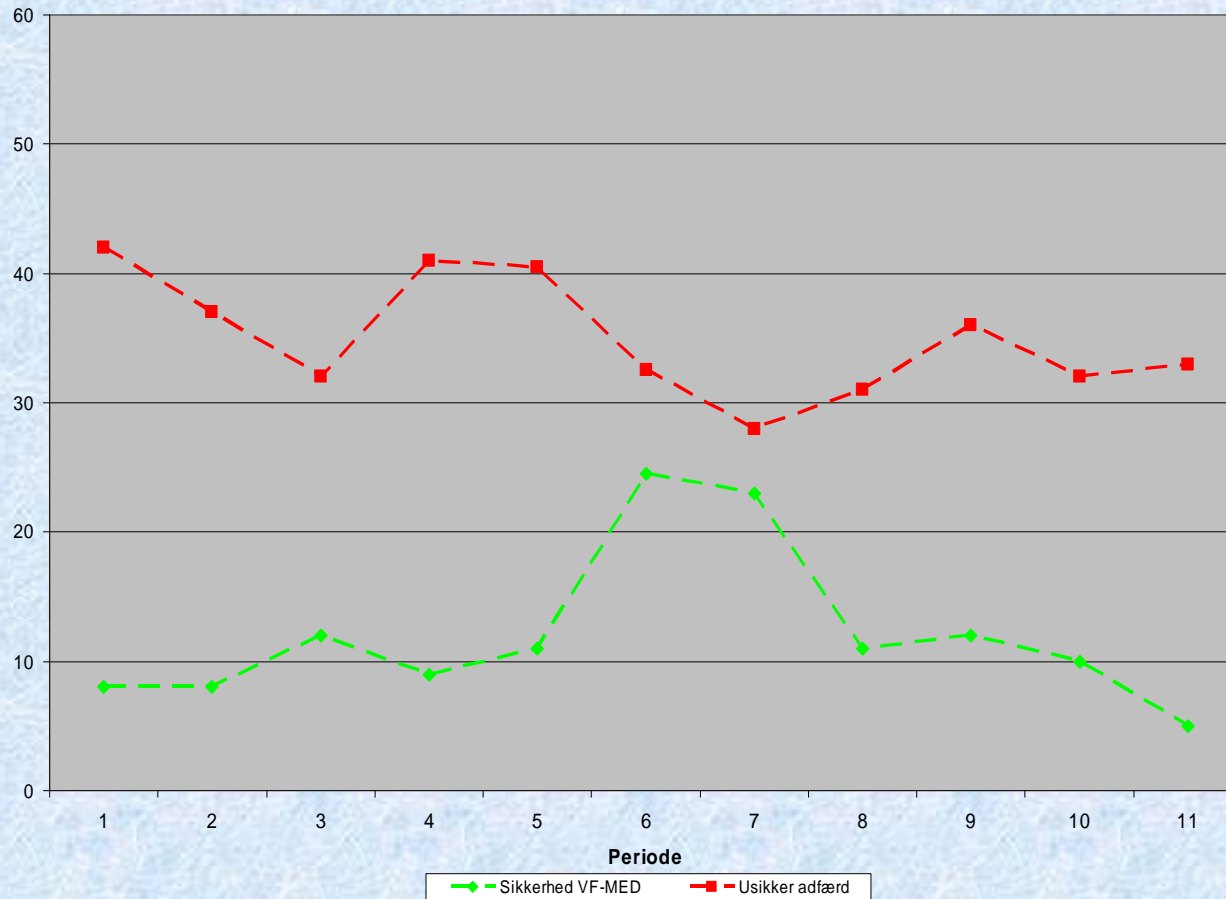
FAIS Projekt: Overblik



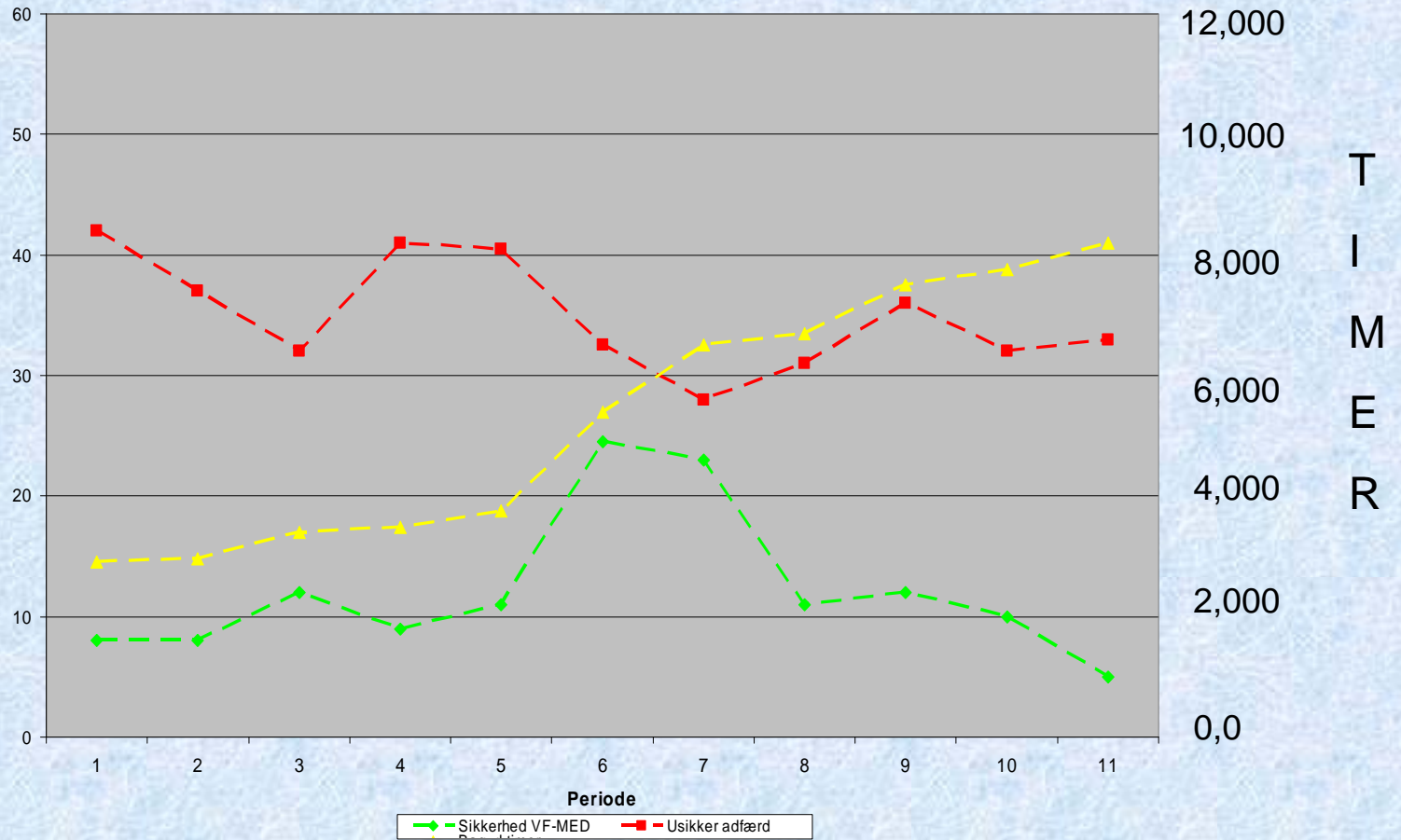
Interaktioner vedr. sikkerhed

- Formelle
 - Møder
- Uformelle
 - Daglige kontakter internt i sikkerhedsorganisationen
 - Daglige kontakter med medarbejdere

Industri: Resultater



Industri : Resultater



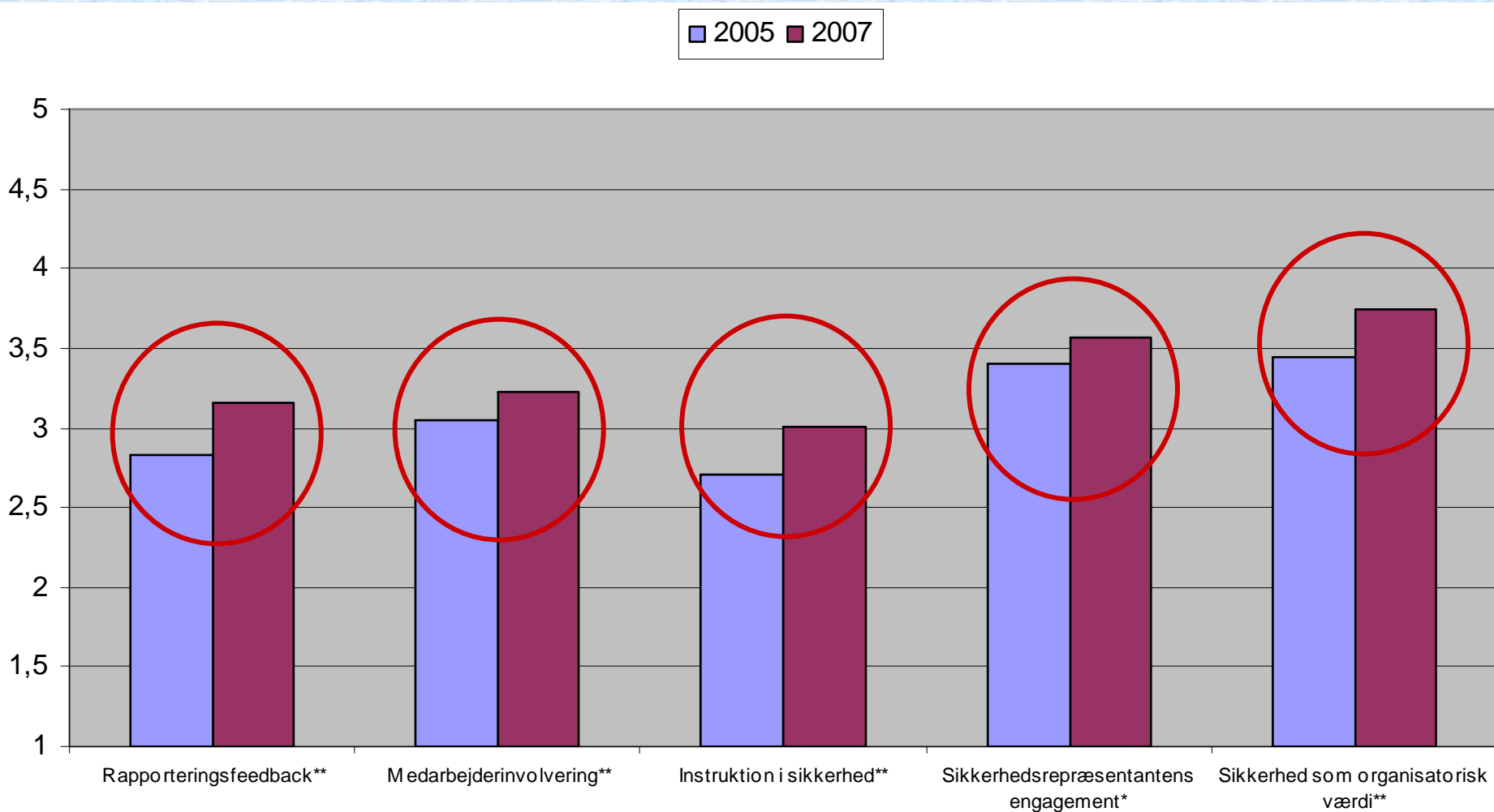
Møder og emner behandlet i sikkerhedsudvalget

	Før projektet			Projektperioden	
	2002	2003	2004	2005	2006
Antal møder (normale + halvårlige)	4+2	4+1	3+1	8+1	9+2
Antal unikke emner behandlet i alt	23	12	18	62	115
Behandlede emner per møde i snit	9,3	5,5	9,0	20,8	40,3
Løste emner i alt	2	2	2	32	50

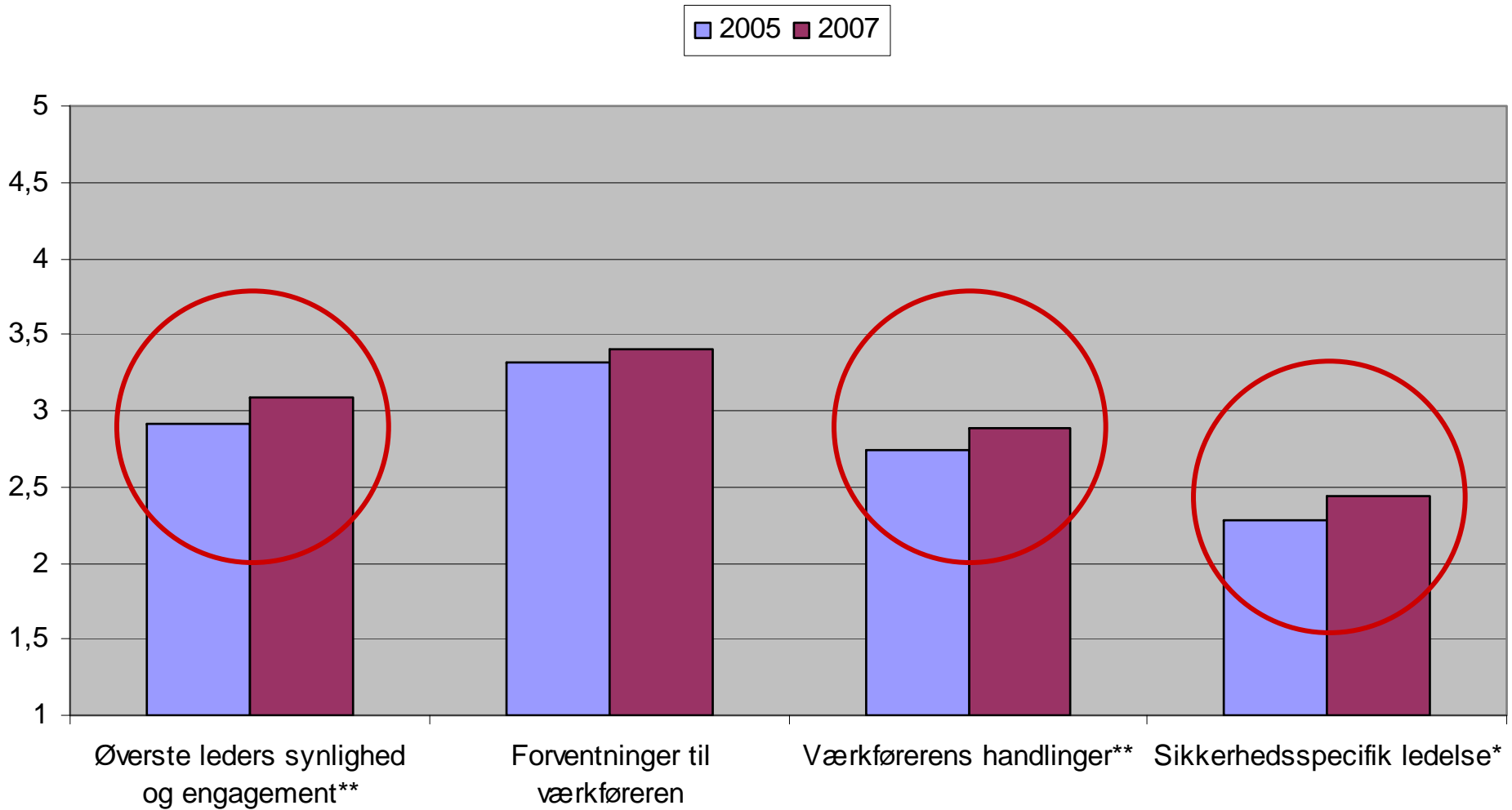
Medarbejderfaktorer



Sikkerhedsorganisatoriske faktorer



Ledelsesfaktorer



Industri: Konklusioner

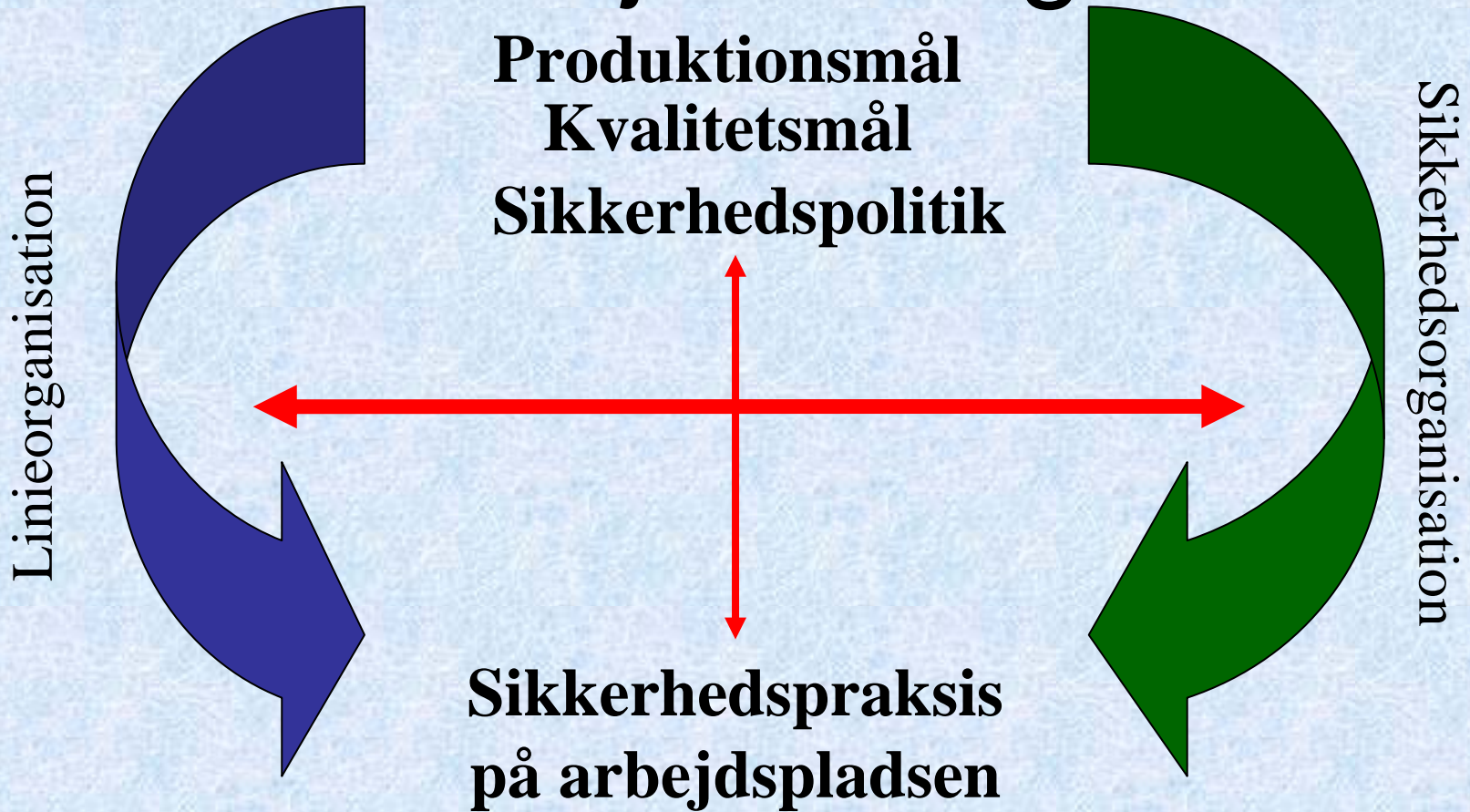
- **Ændrede interaktionsmønstre**

- Flere interaktioner mellem værkførerne og medarbejderne
- Flere interaktioner i sikkerhedsgrupperne
- Flere løsningsorienterede interaktioner
- Mere information, ros og anerkendelse

- **Forbedret sikkerhedskultur?**

- Flere sikkerhedsproblemer løses
- Markant forbedring mht. holdningerne til sikkerhed
- Det strukturelle og formaliserede sikkerhedsarbejde forbedret

Samspil / den vanemæssige arbejdsdeling



Konklusioner

- Feedback og coaching ændrer ledernes opfattelse af ansvar for sikkerhed
- Dialog om sikkerhed og sikkerhedsklima er fundamentet for positive mål for sikkerhedsarbejdet
- Fokus på sikkerhed reducerer ikke fokus på produktivitet
- Sikkerhedsansvares føres tilbage til linien

FAIS projektet

FAIS

INTERVENTION OG SIKKERHED

Tak for jeres opmærksomhed

Bryan Cleal

Det Nationale Forskningscenter for Arbejdsmiljø

24.10.07